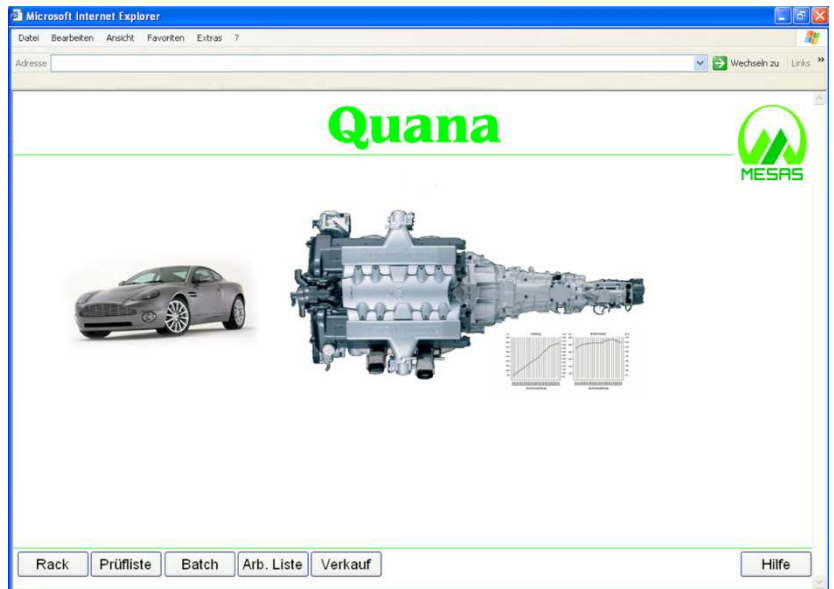


Als integratives Zwischenstück verbinden **Manufacturing Execution Systeme (MES)** die kommerzielle Auftragsbearbeitung der ERP-Systeme mit den Steuerungssystemen der Produktionswelt. Anwendungsorientiert strukturierte MES-Lösungen optimieren Produktionsabläufe durch verbesserte Umsetzung der Produktionsplanung und schnellere Reaktion auf Produktionsereignisse.

Durch den Einsatz Web-basierter Anwendungen sind die aktuellen Produktionsdaten jederzeit von jedem Ort aus zugänglich.



Beispiel Einstiegsseite - Webinterface

Echtzeit-Monitoring / Batchverfolgung

NR	OP010	OP020	OP040	OP050	OP130	OP180	OP190	OP200
12670	IO			IO				
12690						IO	IO	
12691					IO			
12704					IO	IO	IO	
12709	IO	IO		IO				
12713					IO			
12715						IO	HI	
12718	IO	IO		IO				
12726		IO		IO				
12728					IO			
12730						IO	HI	
12732	IO	IO						
12733					IO			
12734						??		
12738					HI			
12739	IO	IO		IO				

Die Prüfliste / Batch zeigt zu jedem Teil online den aktuellen Stand der Bearbeitung.

Seriennummer - Auflistung mit Arbeitsgängen

Rückverfolgbarkeit / Traceability von Baugruppen und Chargen

Im Falle einer Reklamation können zu einer Seriennummer alle Baugruppen mit Chargen-Nr./ Serien-Nr. sowie alle gemessenen Merkmale angezeigt werden. Zu jedem Eintrag ist ein Verweis auf das Werkzeug hinterlegt, mit dem das Bauteil / Merkmal bearbeitet wurde.

Auf diese Weise kann im Falle eines Werkzeugfehlers zeitnah eine Übersicht aller potentiell fehlerhaften Teile erstellt werden.

Merkmal Übersicht

Teil : AM04/12718

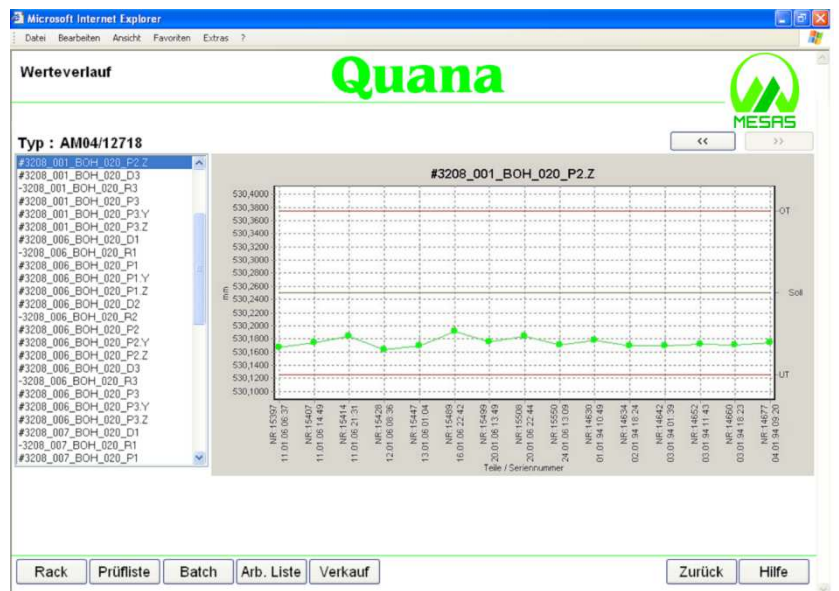
Tools :	Teil :	Tag zeigen	Freigabe
0000	0491	1109	
1111	1112	1119	
1120	1301	1502	
1503	1504	1521	
1602	1702	2526	
2527	2528	2529	
2530	2536	2537	
2547	2548	2549	
2552	2590	2605	
2606	2701	2702	

Buttons: Rack, Prüfliste, Batch, Arb. Liste, Verkauf, Zurück, Hilfe

Erfasste Merkmale mit Bezug zum Werkzeug, bzw. zum Arbeitsplatz

Der Verlauf der einzelnen Merkmale kann auf dem Bildschirm angezeigt und über Reports dokumentiert werden.

Durch eine integrierte Datenschnittstelle können die Daten zusätzlich mit qs-Stat ausgewertet werden.



Darstellung des Werteverlaufs innerhalb einer Charge / Batch.